

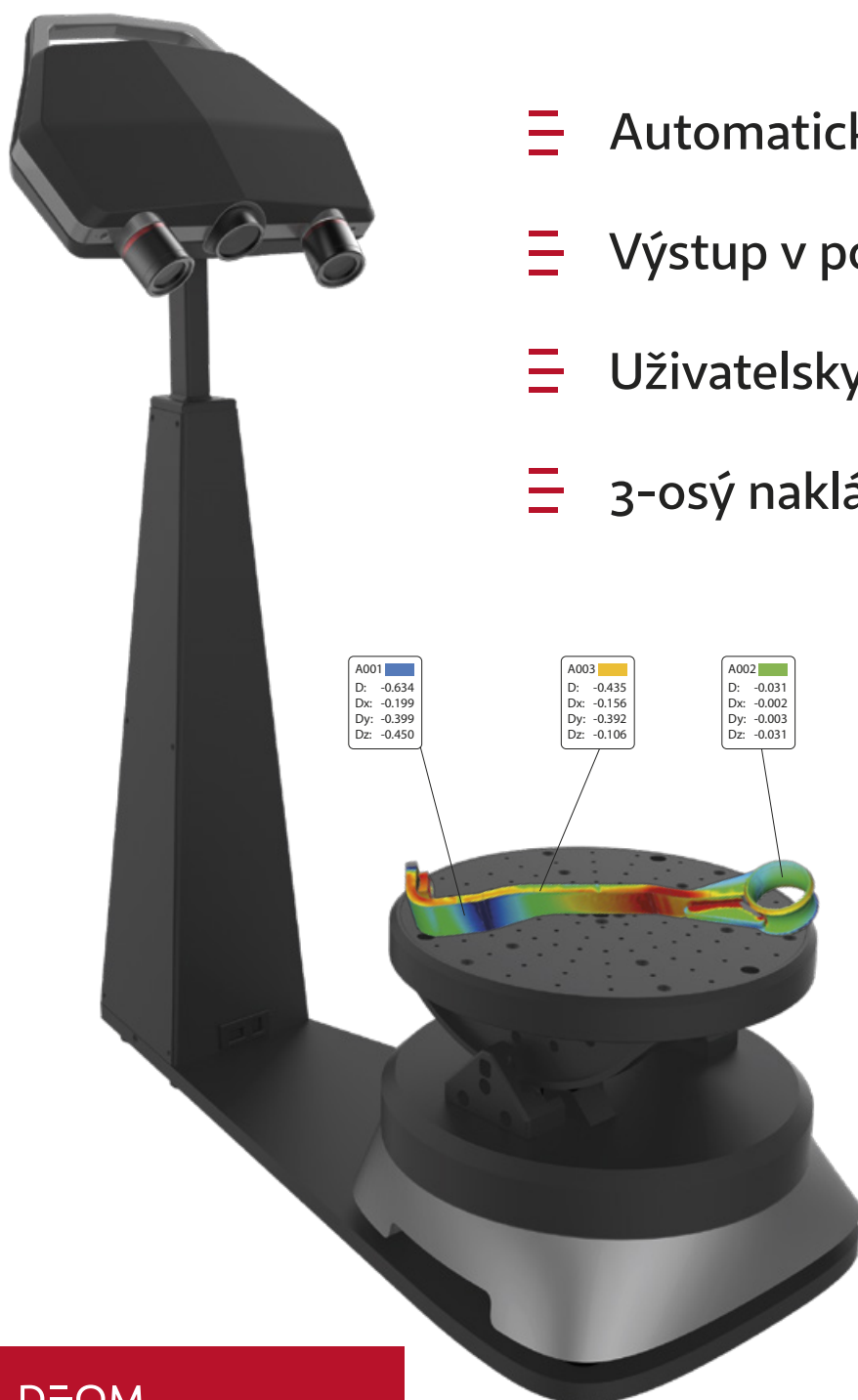


# 3D skener

## REXCAN C500

nejprodávanější univerzální model

3D skenery se používají pro tvorbu modelu skenovaného objektu a jeho porovnání s modelem, vytisknutí na 3D tiskárně nebo jako základ pro reverzní inženýrství.



- ≡ Automatické skenování
- ≡ Výstup v podobě barevné mapy
- ≡ Uživatelsky měnitelná zorná pole
- ≡ 3-osý naklápěcí a rotační stolek

# 3D skener

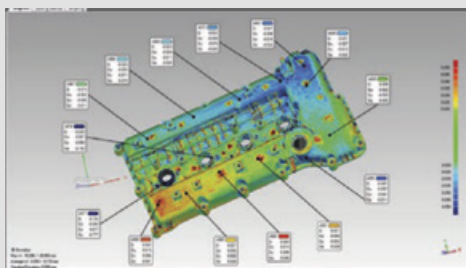
## REXCAN C500

nejprodávanější univerzální model

### Specifikace

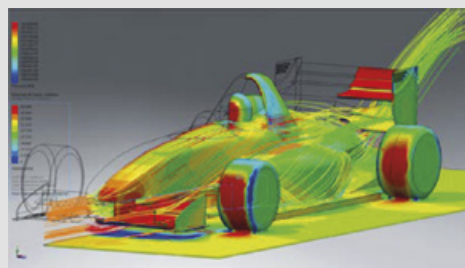
Rozlišení kamer	5 MPx
Zorné pole (úhlopříčka)	90, 175, 350, 500 mm
Přesnost	0,01 ~ 0,03 mm
Rozlišení	0,028 ~ 0,157 mm
Hmotnost	2,3 kg
Automatický stolek	3-osý naklápěcí a rotační
Nosnost stolku	10 kg
Rozměr stolku	Ø 305 mm

### Nejčastější použití:



#### ≡ Kontrola kvality

Porovnání naskenovaných dat s nominálním 3D modelem a barevné zobrazení tvarových odchylek.



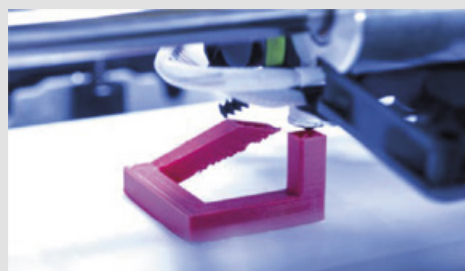
#### ≡ Tvarová analýza

Rozpoznání a řešení strukturálních a funkčních defektů naskenovaného objektu.



#### ≡ Reverzní inženýrství

Převedení naskenovaných obecných ploch do parametrického 3D modelu.



#### ≡ 3D tisk

Okamžitá produkce naskenovaného objektu pomocí 3D tiskárny.